



ŠKOLA:

PŘÍJMENÍ:

JMÉNO: BODY:

1. Škrtni jména skřítků nebo víl, kteří nepatří k uvedenému obrázku, protože jejich strom vypadá jinak.

Body



Dubínek



Březinka



Jedlinka



Javornička

2. Najdi a spočítej na obrázku obyvatele šumavského lesa, kteří jsou uvedeni vedle obrázku. Jejich počty zapiš do čtverečků.

Body



hřib smrkový

norník rudý

jezevec lesní

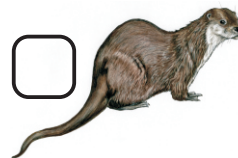
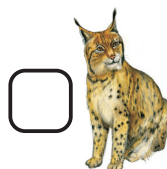
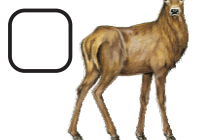
žížala obecná

křemenáč březový

liška obecná

3. Pojmenuj obrázky zvířat a doplň číslo obrázku s potravou, kterou se živí nejčastěji.

Body



4. Doplň správné názvy živočichů a rostlin, které jsou v obrázku označené kroužkem a číslem. Každá tečka znamená jedno písmeno k doplnění.

Body



① S . . O R . M . . Ř . . K .

② T R . . A O . E . . Á

③ S . . O R . K . Ň . . R .

④ Z . . N . . R O Z K L . D I T Ý

⑤ R . . E Š . P . O . Á

⑥ J . Ř . B P T . Č Í

⑦ K . . Č . . Ý

⑧ B . Z Č . . Ý

⑨ V . . B . . P O . N Í

⑩ M . T . Ř . D O . . . A V E J Č . T Á

5. Napiš, čím se živí živočichové z kulatých obrázků. Kde není název živočicha, doplň ho.

Body



včela
medonosná



kobylka
luční



housenka
motýla



myška
drobná

6. Rostliny na obrázcích slouží jako potrava pro zvířata, ale jsou důležité i pro naše zdraví. Jak je nazýváme?

Body



Nazýváme je:

7. Doplň pod obrázek v obdélníčku název živočicha, ke kterému patří obrázek jeho vajíček, larev nebo mláďat. Vybírej z těchto živočichů:

Body

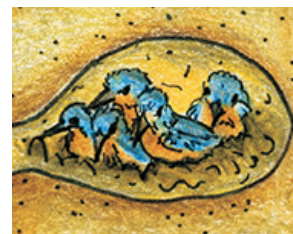
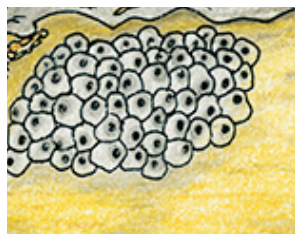


ropucha

ledňáček

skokan

chrostík



8. Jak mají jít správně za sebou obrázky vývoje skokana hnědého od vajíčka až po dospělé? Očísluj obrázky od 1 do 4.

Body



9. Najdi v obrázku šumavské řeky uvedené živočichy a označ je v obrázku jejich písmeny.

Body



- A pstruh potoční
- B užovka obojková
- C perlorodka říční
- D vážka čtyřskvrnná
- E vranka obecná
- F konipas horský
- G vydra říční
- H mihule potoční

10. Prohlédni si obrázek šumavského rašelinště a vyber z dvojice tvrzení vždy jen to správné. Špatné škrtni.

Body



- 1 Na šumavských rašelinštích je stále velké sucho.
Na šumavských rašelinštích bývá vlhko a chlad.
- 2 Zvířátka a rostliny zde nežijí.
Zvířátka a rostliny zde žijí na rozhraní vody a země.
- 3 Mechy rašeliníky dokážou neustále dorůstat.
Mechy rašeliníky nedokážou růst v prostředí s nadbytkem vody.
- 4 Na rašelinštích se nachází hodně živin.
Na rašelinštích se nachází málo živin.
- 5 Na šumavských rašelinštích nerostou masožravé rostliny.
Na šumavských rašelinštích rostou masožravé rostliny.

11. Kolik mají nohou? Doplň správná čísla do okének pod jednotlivé obrázky.

Body



žlutásek borůvkový



slídák rašelinný



hraboš mokřadní



zmijs obecná



ještěrka živorodá



tetřivka obecná