



NP A CHKO ŠUMAVA VE ŠKOLNÍCH LAVICÍCH

II. kategorie (3. třída)

ŠKOLA:

PRÍJMENÍ: **SPRÁVNÉ ŘEŠENÍ**

JMÉNO: BODY: **82**

1. Škrtni jména skřítků nebo víl, kteří nepatří k uvedenému obrázku, protože jejich strom vypadá jinak.

Body
2



~~Dubínek~~



Březinka



~~Jedlička~~



Javornička

2. Najdi a spočítej na obrázku obyvatele šumavského lesa, kteří jsou uvedeni vedle obrázku. Jejich počty zapiš do čtverečků.

Body
6



hřib smrkový

1

norník rudý

1

jezevec lesní

5

žížala obecná

2 i 3

křemenáč březový

2

liška obecná

5

3. Pojmenuj obrázky zvířat a doplň číslo obrázku s potravou, kterou se živí nejčastěji.

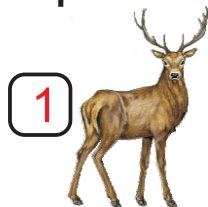
Body
18



bobr
evropský



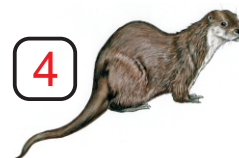
ježek
západní



jelen
evropský



rys
ostrovid



vydra
říční



lasice
hranostaj



4. Doplň správné názvy živočichů a rostlin, které jsou v obrázku označené kroužkem a číslem. Každá tečka znamená jedno písmeno k doplnění.

Body
20



- ① SÝKORA MODŘINKA
 ② TRNKA OBEČNÁ
 ③ SÝKORA KOŇ ADRA
 ④ ZVONEK ROZKLADITÝ
 ⑤ RŮŽE ŠÍPKOVÁ

- ⑥ JEŘÁB PTAČÍ
 ⑦ KOS ČERNÝ
 ⑧ BEZ ČERNÝ
 ⑨ VRABEC POLNÍ
 ⑩ MATEŘIDOUŠKA VEJČITÁ

5. Napiš, čím se živí živočichové z kulatých obrázků. Kde není název živočicha, doplň ho.

Body
8



babočka paví oko



včela medonosná



kobylka luční



housenka motýla



.....krtek obecný.....



myška drobná

.....nektar..... pyl, nektar a medovice hmyz, rostliny rostliny žížaly, hmyz semena rostlin, hmyz

6. Doplň potravní řetzec. Vyber vhodného živočicha na horním obrázku šumavské louky a napiš jeho jméno do posledního kroužku.

Body
1



rostliny



mšice



kobylka



myška

káňě

7. Doplň pod obrázek v obdélníčku název živočicha, ke kterému patří obrázek jeho vajíček, larev nebo mláďat. Vybírej z těchto živočichů:

Body
4



ropucha

skorec

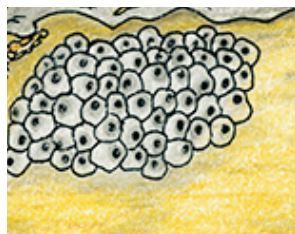
ledňáček

skokan

chrostík



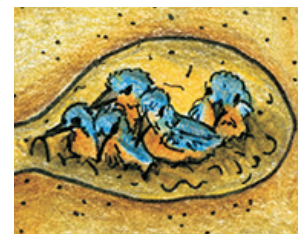
ropucha



skokan



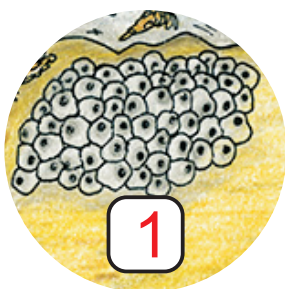
chrostík



ledňáček

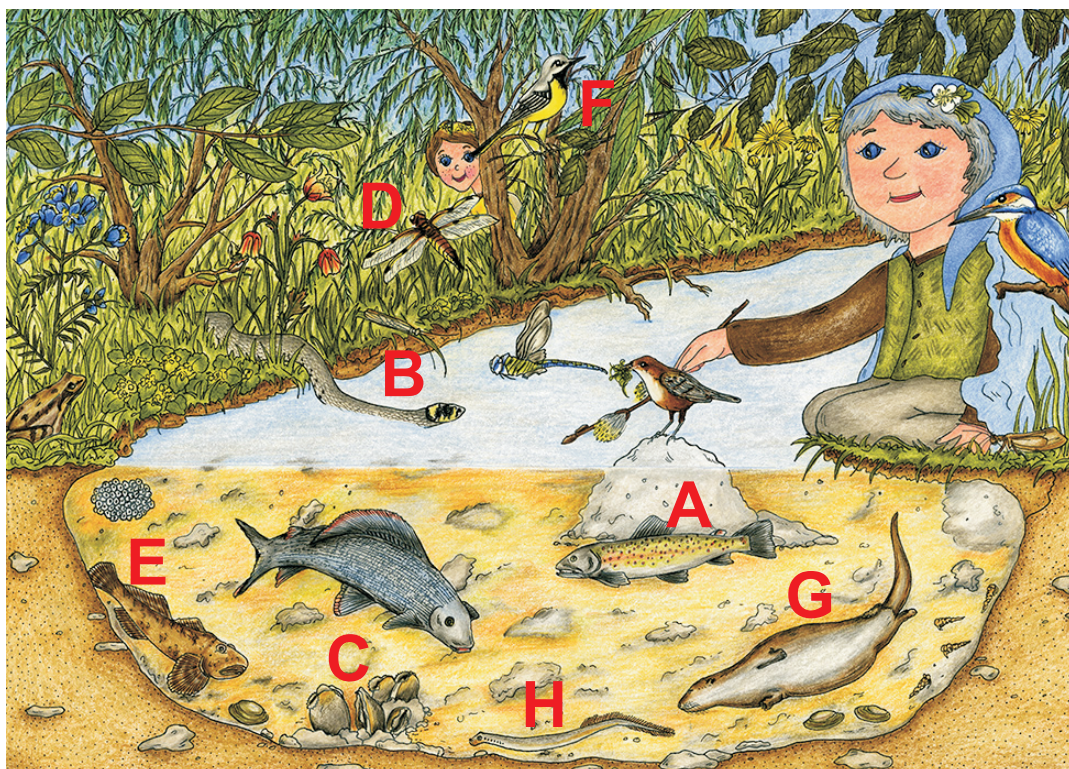
8. Jak mají jít správně za sebou obrázky vývoje skokana hnědého od vajíčka až po dospělé? Očísluj obrázky od 1 do 4.

Body
4



9. Najdi v obrázku šumavské řeky uvedené živočichy a označ je v obrázku jejich písmeny.

Body
8



- A pstruh potoční
- B užovka obojková
- C perlorodka říční
- D vážka čtyřskvrnná
- E vranka obecná
- F konipas horský
- G vydra říční
- H mihule potoční

10. Prohlédni si obrázek šumavského rašelinště a vyber z dvojice tvrzení vždy jen to správné. Špatné škrtni.

Body
5



- 1 ~~Na šumavských rašelinštích je stále velké sucho.~~
Na šumavských rašelinštích bývá vlhko a chlad.
- 2 ~~Zvířátka a rostliny zde nežijí.~~
Zvířátka a rostliny zde žijí na rozhraní vody a země.
- 3 Mechy rašeliníky dokážou neustále dorůstat.
~~Mechy rašeliníky nedokážou růst v prostředí s nadbytkem vody.~~
- 4 ~~Na rašelinštích se nachází hodně živin.~~
Na rašelinštích se nachází málo živin.
- 5 ~~Na šumavských rašelinštích nerostou masožravé rostliny.~~
Na šumavských rašelinštích rostou masožravé rostliny.

11. Kolik mají nohou? Doplň správná čísla do okének pod jednotlivé obrázky.

Body
6



žlutásek borůvkový

6



slídák rašelinný

8



hraboš mokřadní

4



zmijs obecná

0



ještěrka živorodá

4



tetřivka obecná

2