



# NP A CHKO ŠUMAVA VE ŠKOLNÍCH LAVICÍCH

## IV. kategorie (5. třída)

ŠKOLA: .....

PŘÍJMENÍ: ..... **SPRÁVNÉ ŘEŠENÍ** .....

JMÉNO: ..... BODY: **111** .....

1. Přiraď k národním parkům, co k nim patří. (Příslušná písmena napiš do řádků pod znakem daného národního parku.)

Body  
**8**



Krkonošský NP

**a,e**



NP České Švýcarsko

**d,h**



NP Podyjí

**b,g**



NP Šumava

**c,f**

a) náš nejstarší národní park

b) nejmenší národní park v ČR

c) největší národní park v ČR

d) nejmladší národní park v ČR

e) park, kde se nachází nejvyšší hora ČR

f) park, kde jsou ledovcová jezera

g) park, který má odvozené jméno od řeky

h) park, kde leží Pravčická brána

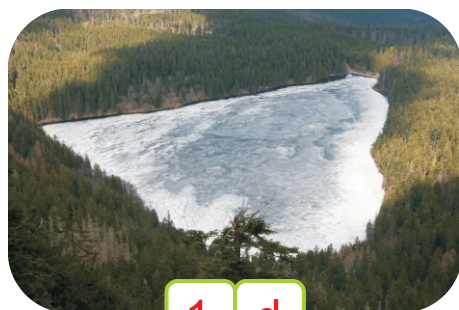
2. Přiraď k obrázkům šumavských míst odpovídající výrazy z možností 1 až 6. Po té k nim doplň názvy z možností a až f. (Použij číslice a písmena u jednotlivých možností.)

Body  
**12**



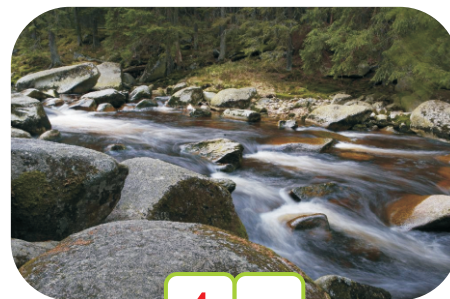
**6**

**f**



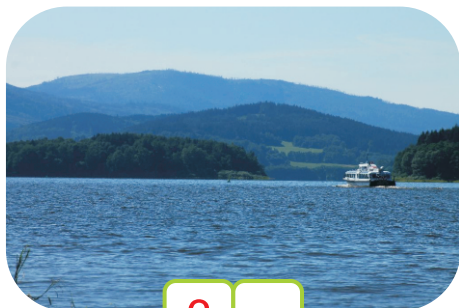
**1**

**d**



**4**

**a**



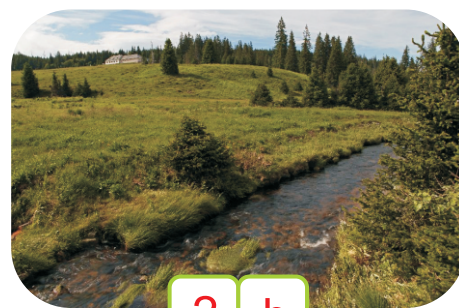
**3**

**c**



**5**

**e**



**2**

**b**

1) ledovcové jezero 2) potok 3) přehrada 4) řeka 5) slat' 6) plavební kanál

a) Vydra b) Březnický c) Lipno d) Černé e) Tříjezerní f) Vchynicko-tetovský

3. Doplň větu.

Všechna místa z úkolu č. 2 jsou v krajině zásobárnou **vody**

Body  
**1**

4. Poskládej z písmen názvy šumavských řek a napiš je k příslušným oválům.

Body

5



Otava



Křemelná



Teplá Vltava



Vydra



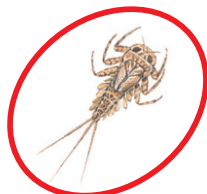
Blanice

5. Zakroužkuj živočichy, kteří žijí ve vodě. U vybraných živočichů napiš jejich rodový název (příklad: vrabec polní, vrabec - rodový n.).

8+3

Body

11



slepýš



chrostík



blešivec

6. Dopiš k ptačím druhům chybějící části názvů a rozděl je podle způsobu hnízdění. Písmenka od obrázků napiš do příslušných řádků.

14+12

Body

26



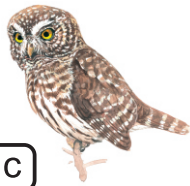
a

čáp  
černý



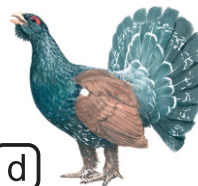
b

datel  
černý



c

kulíšek  
nejmenší



d

tetřev  
hlušec



e

králíček  
obecný



f

skorec  
vodní



g

jeřábek  
lesní



h

křivka  
obecná



i

strakapoud  
velký



j

chřástal  
polní



k

straka  
obecná



l

ledňáček  
říční

Hnízda na větvích stromů nebo keřů: a, e, h, k

Hnízda na zemi: d, g, j

Hnízda na březích vodních toků: f, l

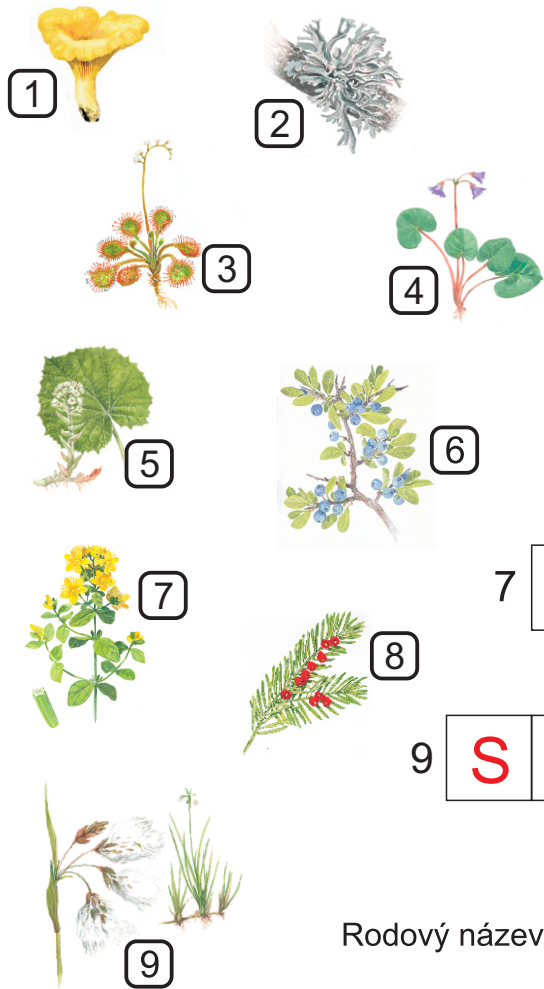
Hnízda v dutinách stromů: b, c, i

7. Doplň do křížovky názvy rostlin, kterým patří vyobrazené části. V tajence vyjde druhový název ptáka, který má rád ořechy. Napiš jeho celý název do řádku pod křížovkou.

Body

11

9+2



1	L	I	Š	K	A					
2		T	E	R	Č	O	V	K	A	
3			R	O	S	N	A	T	K	A
4	D	Ř	Í	P	A	T	K	A		
5			D	E	V	Ě	T	S	I	L
6		T	R	N	K	A				
7	T	Ř	E	Z	A	L	K	A		
8					T	I	S			
9	S	U	CH	O	P	Ý	R			

Rodový název ptáka: ..... **OŘEŠNÍK** .....

TAJENKA - druhový název ptáka: ..... **KROPENATÝ** .....

8. Napiš rodové a druhové názvy živočichů a zakroužkuj ty, kteří jsou u nás silně nebo kriticky ohrožení (příklad: vrabec polní, vrabec - rodový n., polní - druhový n.).

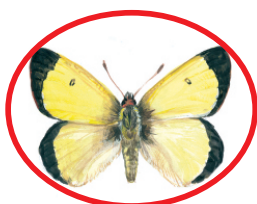
20+5

Body

25



ropucha  
obecná



žluťásek  
borůvkový



sýc  
rousný



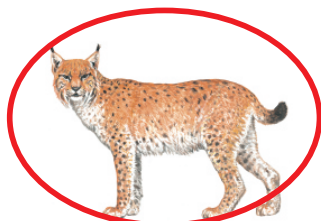
jezevec  
lesní



tetřívek  
obecný



pěnkava  
obecná



rys  
ostrovid



sokol  
stěhovavý



babočka  
admirál

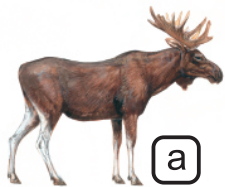


poštolka  
obecná



9. Kterí živočichové mají společnou potravu? Vyber ke každé potravě vždy správného živočicha z horního i z dolního řádku. Napiš do okének písmenka označující živočichy.

Body  
6



a

b

c

f

e

d

Potrava:

vrbové listí

rybka

šiška

zajíc

tesařík

vejce

m

l

i

j

n

k



10. Najdi mezi vyobrazenými ptačími druhy všechny samičky a zakroužkuj je.

Body  
6

