



**SPRÁVA NÁRODNÍHO PARKU
A CHRÁNĚNÉ KRAJINNÉ OBLASTI ŠUMAVA**

Pavel Baroch
Toskánská 2498
253 01 Hostivice

váš dopis značky / ze dne

naše značka

datum

vyřizuje / linka

NPS 06920/2013

19.9.2013

Müllerová/230

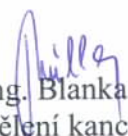
Věc: Vyřízení žádosti o poskytnutí informace podle zákona č. 106/1999 Sb.

Vážený pane,

dne 10. 9. 2013 jsem přijala Váš dopis s žádostí o poskytnutí informace podle zákona číslo 106/1999 Sb., ve kterém žádáte Správu NP a CHKO Šumava o poskytnutí informací, které se otevření nových turistických cest v NPŠ.

V příloze zasílám vyjádření jednotlivých odborů k návrhu otevření nových turistických cest v NPŠ.

S pozdravem


Ing. Blanka Müllerová
oddělení kanceláře ředitele

**SPRÁVA NÁRODNÍHO PARKU
A CHRÁNĚNÉ KRAJINNÉ OBLASTI ŠUMAVA**
1. máje 260, 385 01 Vimperk
Česká republika / Czech Republic
www.npsumava.cz

[1]

Vyjádření PENP

Vyjádření odd. marketingu

Vyjádření odd. správy majetku a výroby

Vyjádření státní správy + mapové přílohy

Zimbra**mullerob@npsumava.cz**[±](#) Font Size [-](#)

Žádost o poskytnutí informací "Baroch"

Od : Jan KOZEL <kozelj@npsumava.cz>

Čt, 19 IX, 2013 14:24

Předmět : Žádost o poskytnutí informací "Baroch"**Komu :** Blanka MÜLLEROVÁ <blanka.mullerova@npsumava.cz>

Ve věci žádosti o poskytnutí informací adresované Správě Pavlem Barochem jsme v agendě odboru 24 neshledali žádné skutečnosti, které by se bezprostředně týkaly požadovaných údajů.

Odbor 24 není v tomto ohledu kompetentní.

S pozdravem
Jan Kozel

—
Ing. Jan Kozel, Ph.D
náměstek ředitele
vedoucí odboru péče o ekosystémy NP
Správa NP a CHKO Šumava
1. máje 260
385 01 Vimperk
jan.kozel@npsumava.cz

Zimbra**mullerob@npsumava.cz**[±](#) Font Size [-](#)

Re: Odpověď na dopis - plánované cesty

Od : Josef ŠTEMBERK <josef.stemberk@npsumava.cz>

Út, 10 IX, 2013 15:28

Předmět : Re: Odpověď na dopis - plánované cesty**Komu :** Blanka MÜLLEROVÁ <blanka.mullerova@npsumava.cz>**Kopie :** Tomáš FAIT <tomas.fait@npsumava.cz>

Dobrý den,

na základě dopisu k žádosti o poskytnutí informací ze strany pana Barocha ze dne 10.9.2013 podáváme následující informaci:

Oddělení marketingu (44) neplánuje v roce 2013 otevírání či budování žádných nových turistických cest na území NP Šumava.

S pozdravem

Josef Štemberk

Mgr. Josef Štemberk
vedoucí odd. marketingu
Správa NP a CHKO Šumava
1. Máje 260
385 01 Vimperk
Czech Republic

Tel.: 00420 388 450 217

Mob.: 00420 731 530 287

E-mail: josef.stemberk@npsumava.cz

Zimbra**mullerob@npsumava.cz**[±](#) Font Size [-](#)

Odpověď na dopis - plánované cesty

Od : Antonín CAIS <antonin.cais@npsumava.cz>

Út, 10 IX, 2013 14:39

Předmět : Odpověď na dopis - plánované cesty**Komu :** Blanka MÜLLEROVÁ <blanka.mullerova@npsumava.cz>

Na základě dopisu k žádosti o informace pana Barocha ze dne 10.6.2013 podáváme následující informaci.

My, jako oddělení správy majetku nemáme v roce 2013 plánovány žádné otevírání či budování nových turistických cest na území NP Šumava.

S pozdravem Cais Antonín

Sdělení k požadavku na poskytnutí informací – zn. NPS 06920/2013 ze dne 10. 9. 2013

- 1) Správa NP Šumava jako příslušný orgán ochrany přírody aktuálně provádí správní řízení k jediné nové TZT – spojení rozcestí Březník a hraničního přechodu Modrý Sloup.

Řízení je vedeno pod sp. znakem SZ NPS 03911/2012 a nyní je formálně ve stadiu podané žádosti o vydání souhlasu k proznačení této trasy podle § 5 odst. 2 písm. m) nařízení vlády č. 163/1991 Sb., kterým se zřizuje Národní park Šumava a stanoví podmínky jeho ochrany.

- 2) Správě NP Šumava byla doručena ještě jedna žádost KČT, která je vedena pod zn. NPS 02643/2012 ze dne 2. 4. 2012 – žádost o vydání stanoviska podle § 45i ZOPK a souhlasu k vyznačení nových TZT Polom a Střelecký průsek. Projednávání této žádosti nezačalo.

O dalších záměrech na vyznačení nových TZT není Správě NP Šumava nic známo.

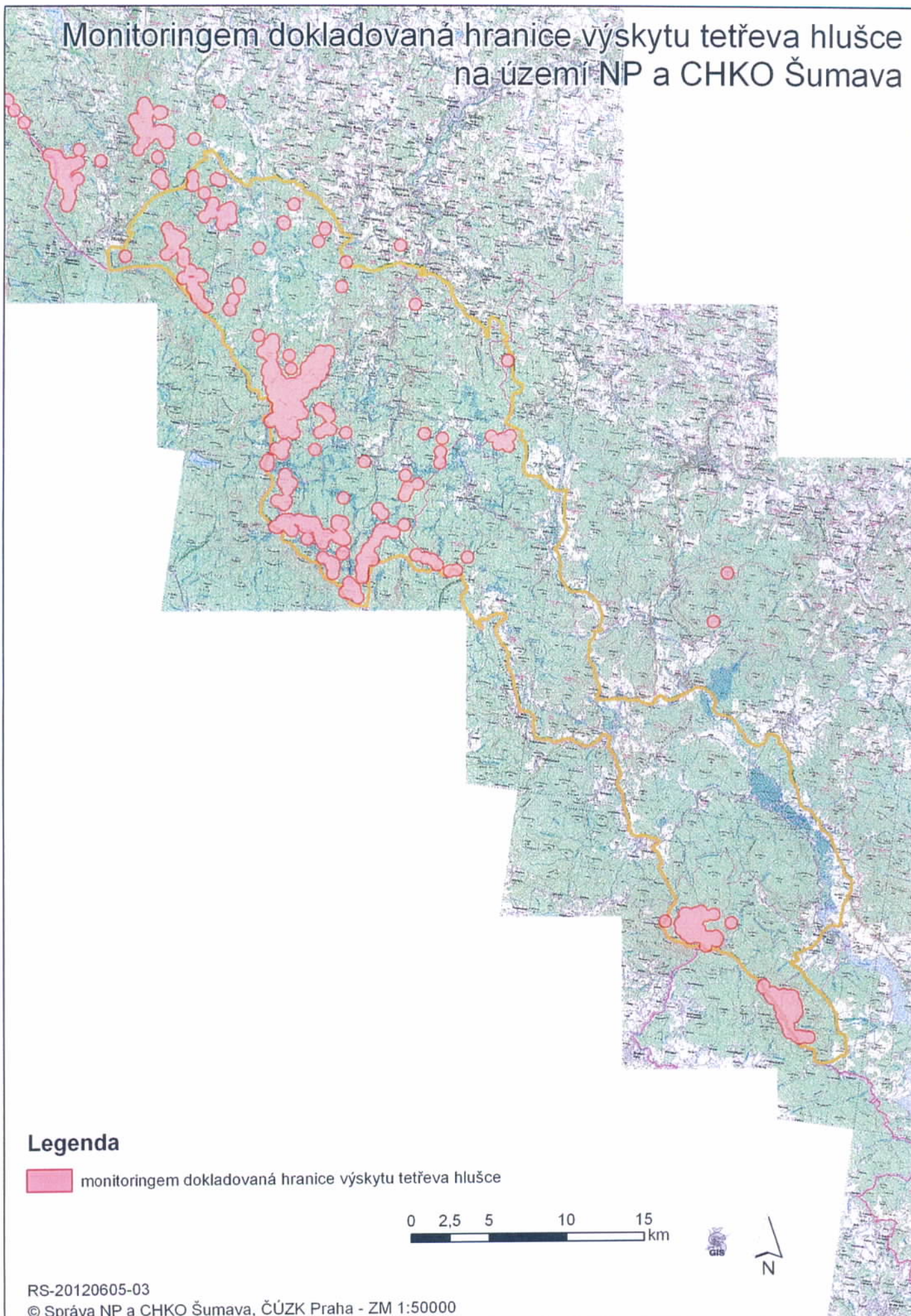
K žádostem KČT nebyly připojeny žádné mapové přílohy, pro potřebu správních řízení byly využívány jen vlastní podklady, konkrétně mapa vymezení „jádrových“ míst výskytu tetřeva hlušce, kterou zpracoval odbor 44 počátkem roku 2011.

- 3) Ohledně jiných návrhů na vyznačení nových TZT je potřeba ještě zmínit návrh obce Strážný na vyznačení několika nových tras lokálního významu, kterými měly být propojeny stávající trasy s cílem vytvoření variantních výletních okruhů v okolí obce jak v letním tak zejména v zimním období. Vydaný souhlas byl napaden odvoláním OS Okrašlovací spolek Zdíkovska a po zrušení našeho rozhodnutí a vrácení věci k novému projednání byl záměr obce v opakovaném řízení podstatně redukován, takže opakovaně odvolání nebylo podáno. Řízení sp.zn. SZ NPS 09862/2011 bylo ukončeno rozhodnutím zn. NPS 05425/2012, které nabylo právní moci 16. 8. 2012.

Ve vimperku 19. září 2013

Zpracoval: Braun

Monitoringem dokladovaná hranice výskytu tetřeva hlušce na území NP a CHKO Šumava



RS-20120605-03

© Správa NP a CHKO Šumava, ČÚZK Praha - ZM 1:50000



MĚSTYS STRÁŽNÝ - OTAKOVANÉ ŽÍZENÍ

Strážný čp.23

384 43 Vimperk

Příloha žádosti č.1



Návrh změny

Strážný čp.23
384 43 Strážný
www.strazny.cz

tel: 388 437 128
mob: 734 620 620
e-mail: podatelna@strazny.cz

bankovní spojení
Komerční banka Vimperk
č. účtu 3446480217/0100

IČ 00250694
DIČ CZ00250694



MĚSTYS STRÁŽNÝ

Strážný čp.23

384 43 Vimperk

Příloha žádosti č.1



Strážný čp.23
384 43 Strážný
www.strazny.cz

tel: 388 437 128
mob: 734 620 620
e-mail: podatelna@strazny.cz

bankovní spojení
Komerční banka Vimperk
č. účtu 3446480217/0100

IČ 00250694
DIČ CZ00250694

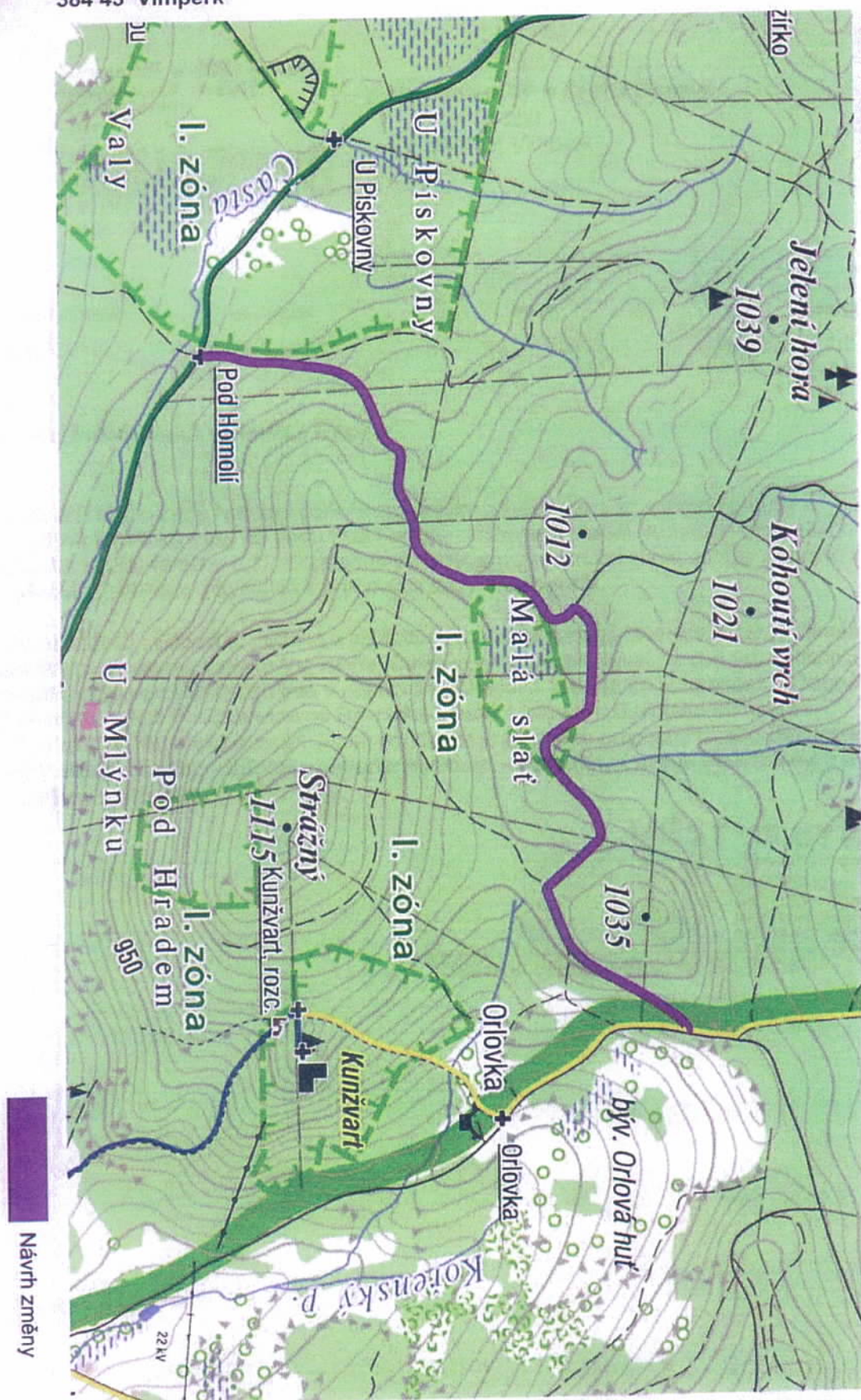


MĚSTYS STRÁŽNÝ

Strážný čp.23

384 43 Vimperk

Příloha žádosti č.1



Strážný čp.23
384 43 Strážný
www.strazny.cz

tel: 388 437 128
mob: 734 620 620
e-mail: podatelna@strazny.cz

bankovní spojení
Komerční banka Vimperk
č. účtu 3446480217/0100

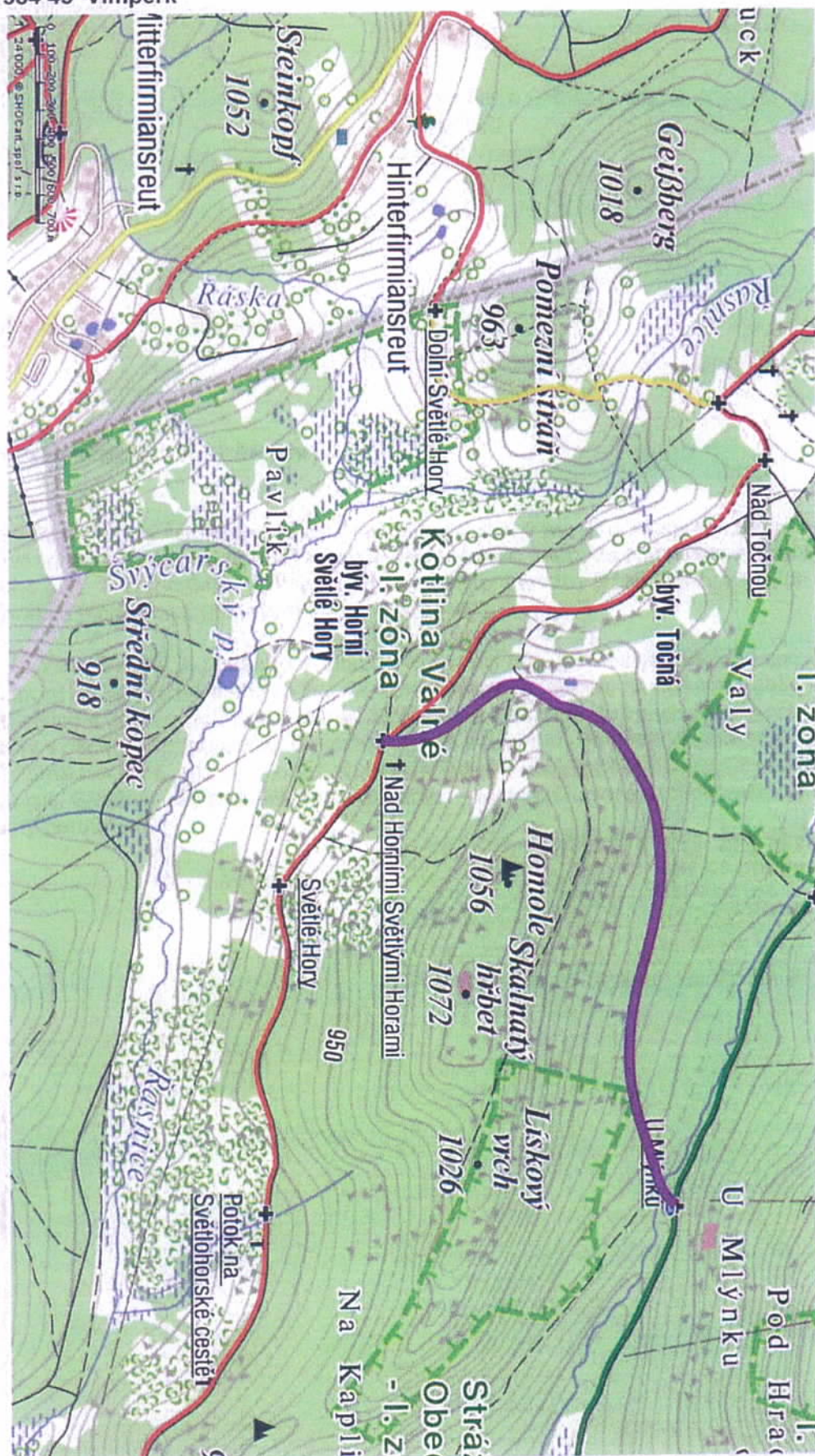
IČ 00250694
DIČ CZ00250694

MĚSTYS STRÁŽNÝ

Strážný čp.23

384 43 Vimperk

Příloha žádosti č.1



Návrh změny

Strážný čp.23
384 43 Strážný
www.strazny.cz

tel: 388 437 128
mob: 734 620 620
e-mail: podatelna@strazny.cz

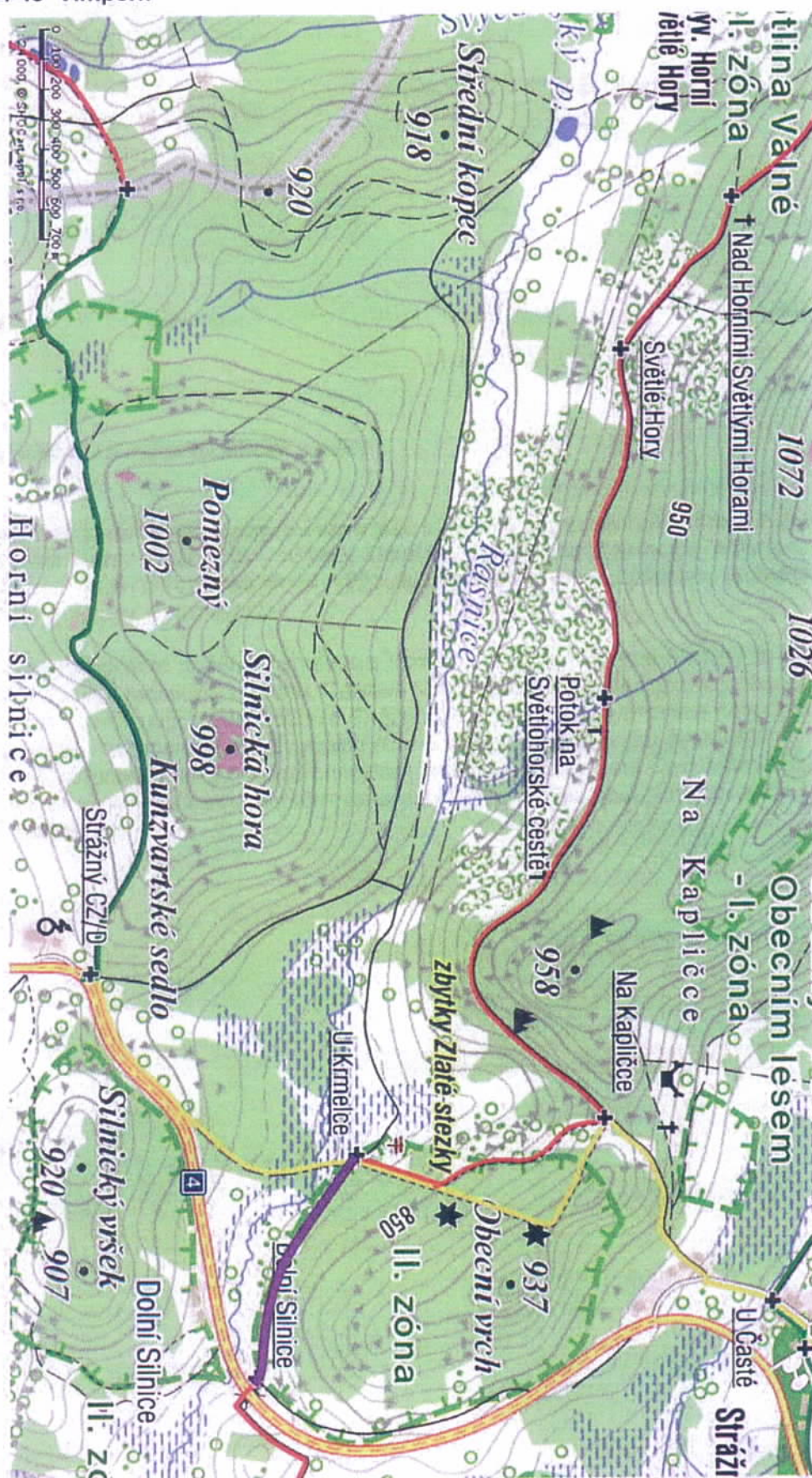
bankovní spojení
Komerční banka Vimperk
č. účtu 3446480217/0100

IČ 00250694
DIČ CZ00250694

MĚSTYS STRÁŽNÝ

Strážný čp.23
384 43 Vimperk

Příloha žádosti č.1



Návrh změny

Strážný čp.23
384 43 Strážný
www.strazny.cz

tel: 388 437 128
mob: 734 620 620
e-mail: podatelna@strazny.cz

bankovní spojení
Komerční banka Vimperk
č. účtu 3446480217/0100

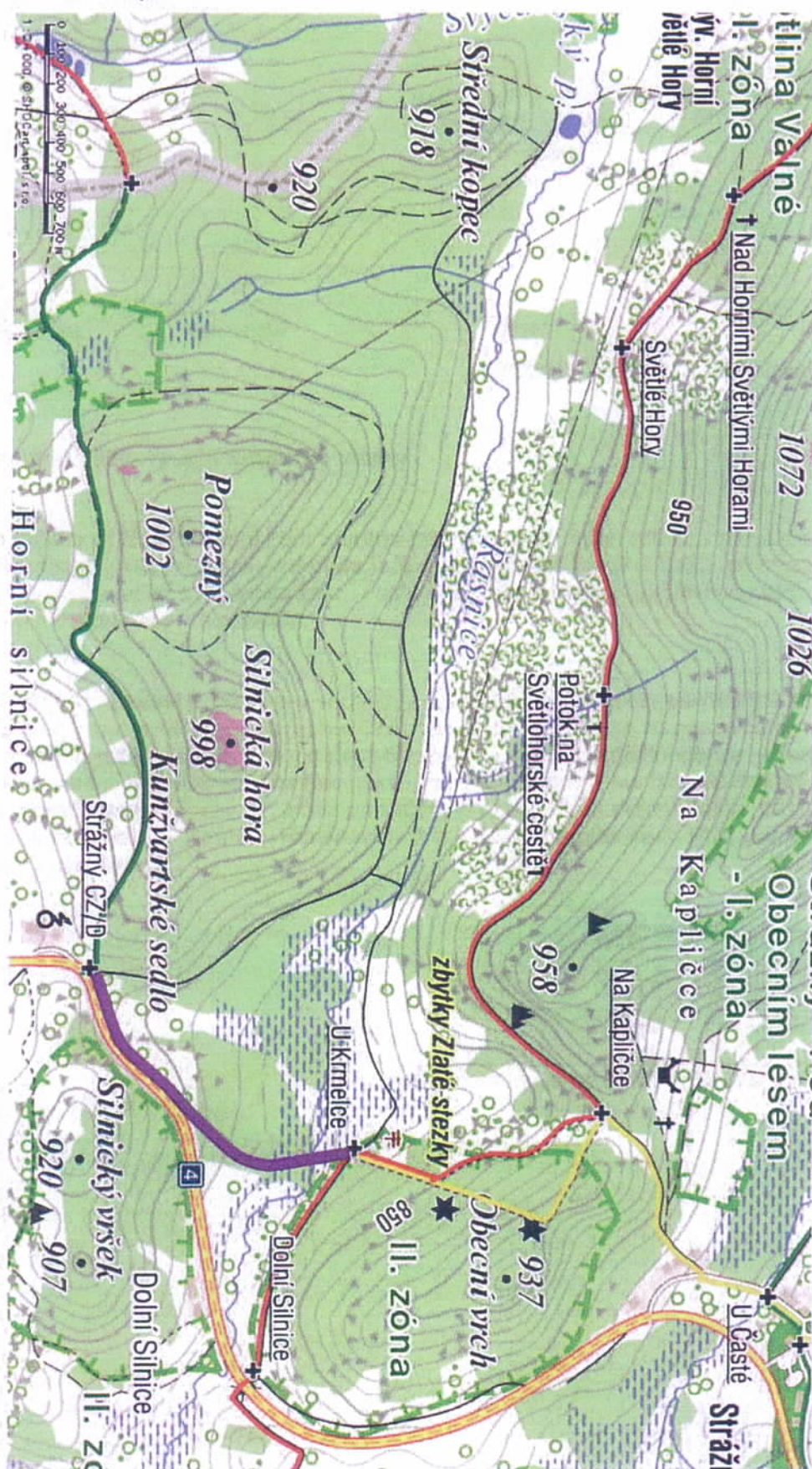
IČ 00250694
DIČ CZ00250694

MĚSTYS STRÁŽNÝ

Strážný čp.23

384 43 Vimperk

Příloha žádosti č.1



Návrh změny

Strážný čp.23
384 43 Strážný
www.strazny.cz

tel: 388 437 128
mob: 734 620 620
e-mail: podatelna@strazny.cz

bankovní spojení
Komerční banka Vimperk
č. účtu 3446480217/0100

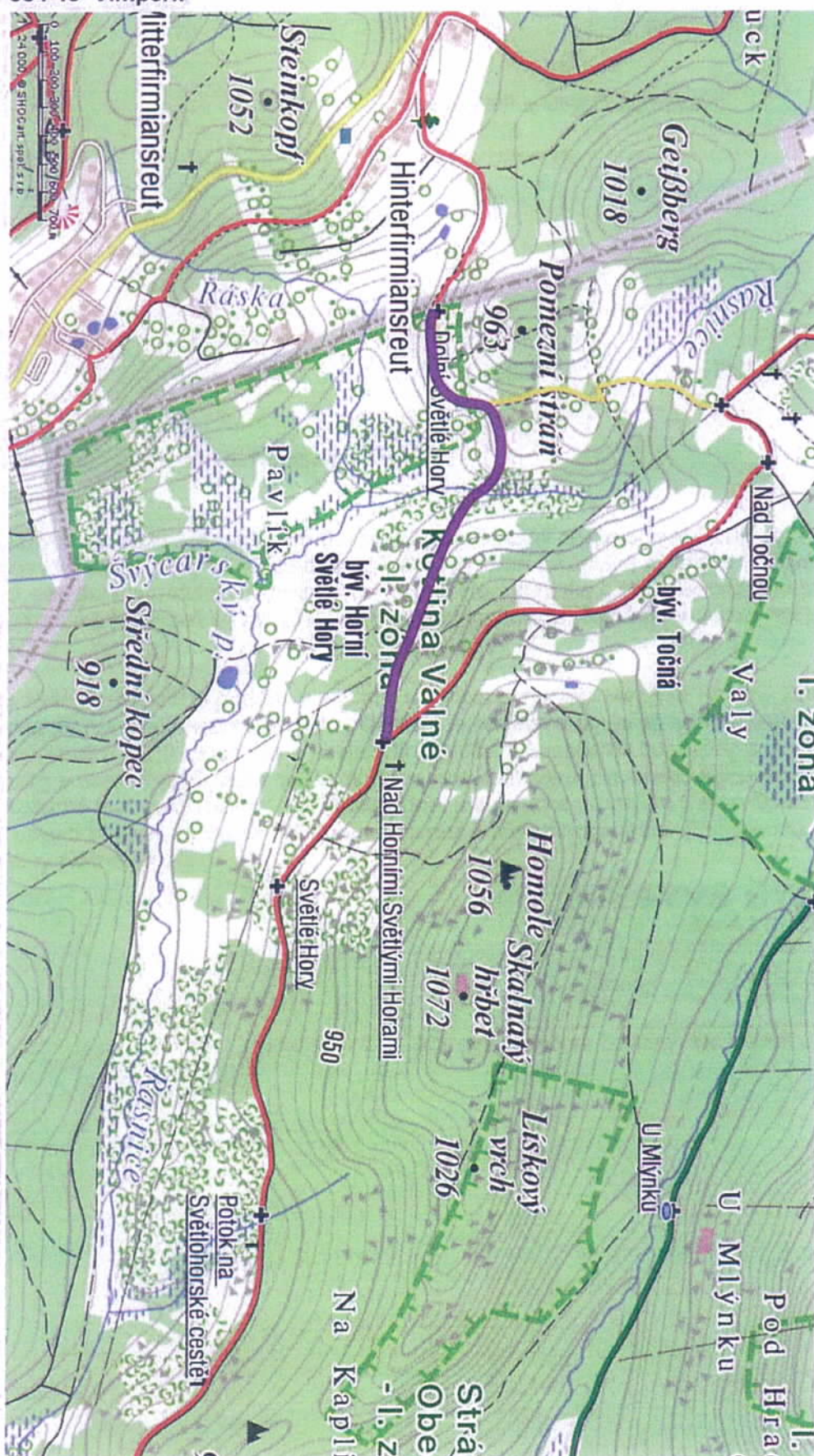
IČ 00250694
 DIČ CZ00250694

MĚSTYS STRÁŽNÝ

Strážný čp.23

384 43 Vimperk

Příloha žádosti č.1



Návrh změny

Strážný čp.23
384 43 Strážný
www.strazny.cz

tel: 388 437 128
mob: 734 620 620
e-mail: podatelna@strazny.cz

bankovní spojení
Komerční banka Vimperk
č. účtu 3446480217/0100

IČ 00250694
DIČ CZ00250694

