



SPRÁVA NÁRODNÍHO PARKU ŠUMAVA

Odbor ochrany složek přírody NP Šumava

Dle rozdělovníku

naše značka

SZ NPS 06152/2024/2 - NPS 06256/2024

vyřizuje / linka

Ing. Toman / 388 450 222

datum

12. 6. 2024

Veřejná vyhláška – opatření obecné povahy o dočasném vyloučení vstupu do lesa (Žďárecká hora, lesní porosty v oddělení č. 219), kú. Horní Světlé Hory

VEŘEJNÁ VYHLÁŠKA OPATŘENÍ OBECNÉ POVAHY

Správa Národního parku Šumava (dále jen „orgán státní správy lesů“) vykonávající na území Národního parku Šumava podle ustanovení § 78 odst. 17 zákona č. 114/1992 Sb. o ochraně přírody a krajiny, v platném znění státní správu lesů v rozsahu působnosti obecních úřadů obcí s rozšířenou působností (§ 48 zákona č. 289/1995 Sb., o lesích, v platném znění, dále jen „lesní zákon“) v souladu s ustanovením § 171 a následujících zákona č. 500/2004 Sb., správní řád, v platném znění (dále jen „správní řád“), **vydává** podle ustanovení § 19 odst. 4 lesního zákona **opatření obecné povahy** bez řízení o jeho návrhu ve věci **o dočasném vyloučení vstupu do lesa**.

Vymezení území:

Tímto opatřením se dočasně vylučuje vstup do lesa – lesní oddělení č. 219 na úpatí Žďárecké hory (mj. přístup k zastavení č. 7 – Žďárecká hora – „Naučné stezky v okolí Strážného“), na ppč. 1003/4, katastrální území Horní Světlé Hory.

Účinnost a platnost opatření obecné povahy:

Toto opatření obecné povahy nabývá účinnosti dnem vyvěšení veřejné vyhlášky na úřední desce Správy NP Šumava a městyse Strážný. Platné je do 15. září 2024.

Odůvodnění:

Orgán státní správy lesů obdržel dne 10. 6. 2024 žádost Správy Národního parku Šumava, 1. máje 260, 385 01 Vimperk (vlastník dotčených lesních pozemků, dále jen „žadatel“) o vydání opatření obecné povahy k dočasnému vyloučení vstupu do lesa dle ustanovení § 19 odst. 4 lesního zákona.

Dle sdělení žadatele došlo v minulých letech v bezzásohové části NP Šumava, která se nachází ve zmíněných lesních porostech, k napadení stromů podkorním hmyzem. Vlivem kůrovcového žíru zde došlo k odumření mnoha desítek smrků. Tyto stromy se aktuálně lámou a padají.

Hrozí bezprostřední nebezpečí způsobené pádem vzniklých souší nebo jejich částí. Omezení vstupu je nutné vydat kvůli ochraně zdraví a pro zachování bezpečnosti osob. Zmíněné lesní porosty jsou veřejnosti volně přístupné. Pohyb osob zde není nijak omezen - porosty nejsou součástí aktuálně platného klidového území a ani zonace NP Šumava zde pohyb v lesních porostech, včetně pohybu mimo cesty, nijak neomezuje. V lokalitě je navíc vybudováno zastavení místní naučné stezky Strážný č. 7, které může do nebezpečného místa návštěvníky směřovat.

Na základě žádosti vydal orgán státní správy lesů toto opatření obecné povahy, kterým byl dočasně vyloučen vstup na část lesního pozemku pč. 1003/4, kú. Horní Světlé Hory, v okolí zastavení č. 7 naučné stezky. Přesná lokalizace byla vyznačena v mapě, která je přílohou vydaného opatření.

Důvodem dočasného vyloučení vstupu do lesa je bezprostřední ohrožení zdraví a bezpečnosti fyzických osob z důvodu možného pádu či zlomení stojících smrkových souší v okolí zastavení č. 7 naučné stezky (lesní oddělení č. 219 znázorněné v mapové příloze) na části pozemku pč. 1003/4, kú. Horní Světlé Hory.

Podle ustanovení § 19 odst. 4 lesního zákona může orgán státní správy lesů v zájmu zdraví nebo bezpečnosti fyzických osob vydat opatření obecné povahy o dočasném vyloučení vstupu do lesa na dobu nejdéle 3 měsíce. Hrozí-li bezprostřední ohrožení zdraví nebo bezpečnosti osob, vydá orgán státní správy lesů opatření obecné povahy bez řízení o jeho návrhu a opatření obecné povahy nabývá účinnosti dnem vyvěšení veřejné vyhlášky. Orgán státní správy lesů může prodloužit platnost opatření obecné povahy, jsou-li splněny podmínky pro jeho vydání, a to i opakovaně, vždy však nejdéle na dobu 3 měsíců.

O opatření obecné povahy uvědomí správní orgán dotčené osoby způsobem v místě obvyklým, tj. zveřejněním na úřední desce městyse Strážný. Po dohodě s vlastníkem lesa, bude opatření obecné povahy umístěno – vyvěšeno na výchozím místě naučné stezky a u jejího 6. zastavení na Žďárku.

Orgán státní správy lesů dospěl k závěru, že žádost vlastníka lesa je důvodná a dočasné vyloučení vstupu do lesa je v zájmu zdraví a bezpečnosti fyzických osob (§ 19 odst. 4 lesního zákona).

Jelikož opatření obecné povahy se v tomto případě vydává z důvodu bezprostředního ohrožení zdraví a bezpečnosti osob, bylo vydáno (v souladu s ustanovením § 19 odst. 4 lesního zákona) bez řízení o jeho návrhu a nabývá účinnosti dnem vyvěšení veřejné vyhlášky.

Poučení

Proti opatření obecné povahy nelze podat opravný prostředek (§ 173 odst. 2 správního řádu).

Otisk úředního razítka

Mgr. Martin Pazourek
vedoucí odboru

Příloha

– mapa s vymezeným územím opatření obecné povahy (ohrazeno červeně)

ROZDĚLOVNÍK

Obdrží (do vlastních rukou):

– Správa Národního parku Šumava, 1. máje 260, 385 01 Vimperk (žadatel)

Obdrží (prostřednictvím DS) k vyvěšení na úřední desce:

– Městys Strážný, Strážný 23; 384 43 Strážný

Toto oznámení opatření obecné povahy musí být vyvěšeno nejméně **po dobu 15 dnů** na úřední desce městyse Strážný a současně také způsobem umožňujícím dálkový přístup. Po sejmutí a potvrzení žádáme o zpětné zaslání.

Vyvěšeno dne: Sejmuto dne:

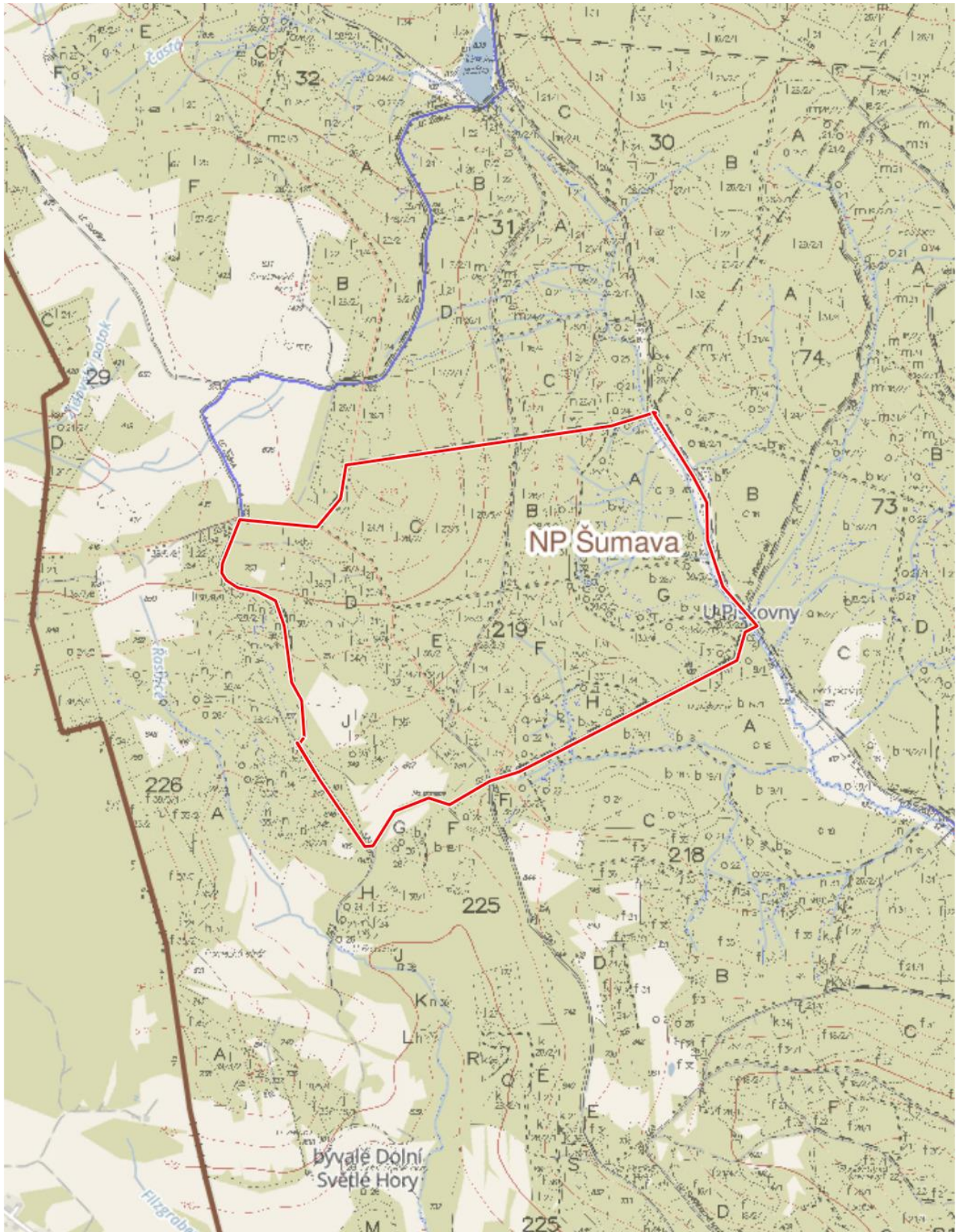
Zveřejněno způsobem umožňujícím dálkový přístup dne

Razítko, podpis orgánu, který potvrzuje vyvěšení a sejmutí
oznámení.

.....

Mapová příloha:

Zákaz vstupu do lesa – ohraničeno červeně



Měřítko 1 : 16 000